



ТЕРРИТОРИАЛЬНЫЙ ОРГАН ФЕДЕРАЛЬНОЙ СЛУЖБЫ
ГОСУДАРСТВЕННОЙ СТАТИСТИКИ
ПО РОСТОВСКОЙ ОБЛАСТИ

Итоги миграции населения по Ростовской области



за 2021 год



ФЕДЕРАЛЬНАЯ СЛУЖБА
ГОСУДАРСТВЕННОЙ СТАТИСТИКИ

Итоги миграции населения

по Ростовской области

за 2021 год

01

Общие итоги миграции населения за 2021 год

02

Итоги миграции населения за 2021 год

03

Итоги миграции населения за 2020 год

04

Распределение мигрантов по типу местности

05

Распределение мигрантов по полу и возрасту за 2021 год

06

Распределение мигрантов по полу и возрасту за 2020 год

07

Распределение мигрантов по видам миграции

08

Распределение прибывших из других регионов

09

Распределение прибывших из зарубежных стран

10

Распределение выбывших в другие регионы

11

Распределение выбывших в зарубежные страны

12

Распределение прибывших в возрасте 14 лет и старше по причинам смены места жительства в 2020-2021 годах

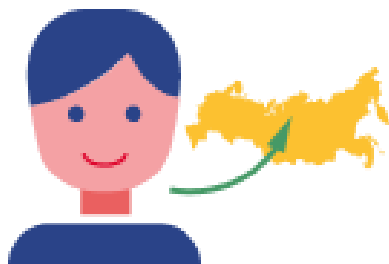
13

Распределение выбывших в возрасте 14 лет и старше по причинам смены места жительства в 2020-2021 годах



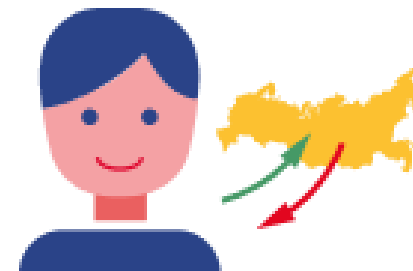


ОБЩИЕ ИТОГИ МИГРАЦИИ НАСЕЛЕНИЯ ЗА 2021 ГОД



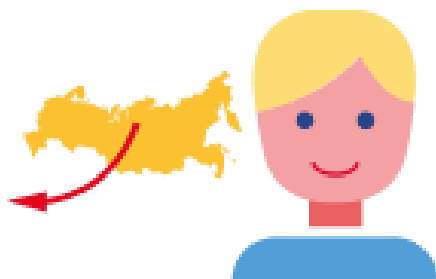
Прибывшие

111 494



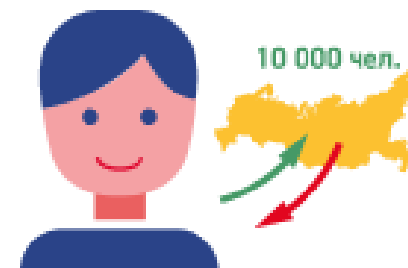
Миграционный прирост

15 022



Выбывшие

96 472



Коэффициент миграционного прироста
на 10 000 человек

36,0



ИТОГИ МИГРАЦИИ НАСЕЛЕНИЯ ЗА 2021 ГОД

ТЫСЯЧ ЧЕЛОВЕК

Прибывших всего **111 494**

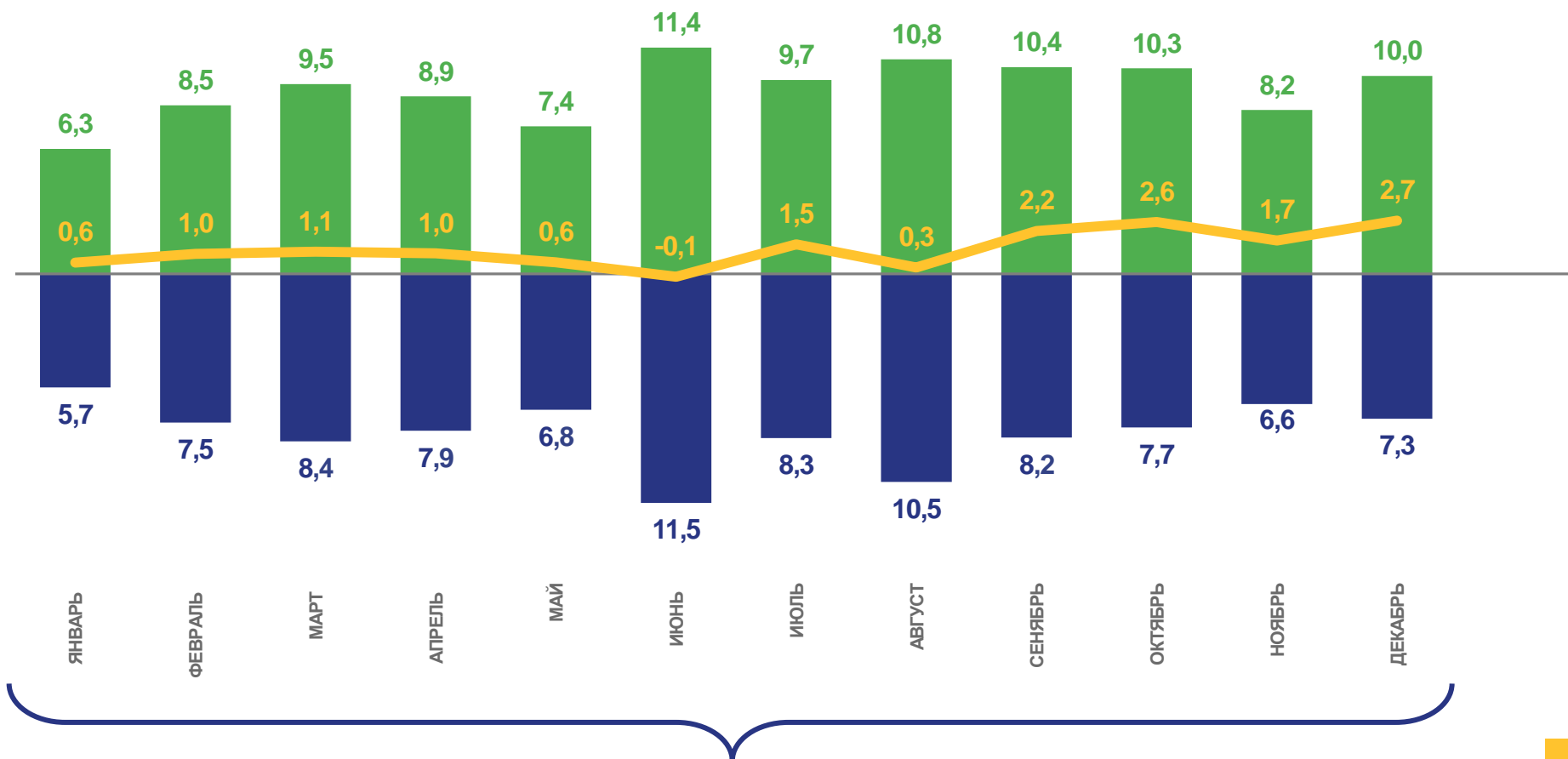
111,5 в расчете на 1000 человек

Убывших всего **96 472**

96,5 в расчете на 1000 человек

Миграционный прирост всего **15 022**

15,0 в расчете на 1000 человек



2021

Прибывших

Убывших

Миграционный прирост





ИТОГИ МИГРАЦИИ НАСЕЛЕНИЯ ЗА 2020 ГОД

ТЫСЯЧ ЧЕЛОВЕК

Прибывших **113 066**
всего

113,1 в расчете на 1000 человек

Выбывших **99 825**
всего

99,8 в расчете на 1000 человек

Миграционный
прирост всего **13 241**

13,2 в расчете на 1000 человек



2020

Прибывших

Выбывших

Миграционный прирост





РАСПРЕДЕЛЕНИЕ МИГРАНТОВ ПО ТИПУ МЕСТНОСТИ

ЧЕЛОВЕК

Прибывшие

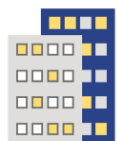
111 494

ВСЕГО

Выбывшие

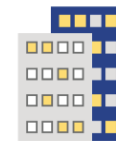
96 472

в том числе:



Город

65 466



Город

59 649



Село

46 028



Село

36 823

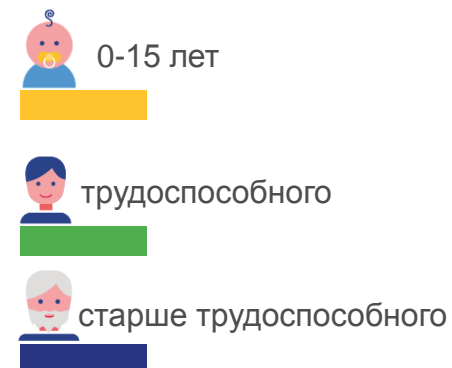
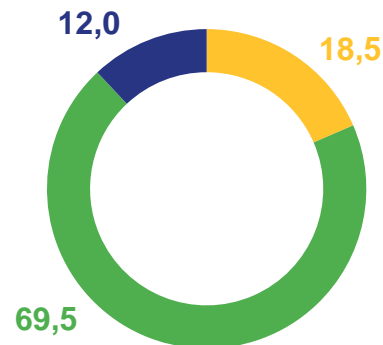
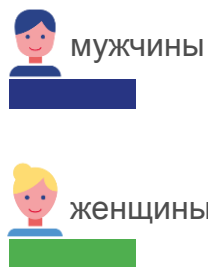
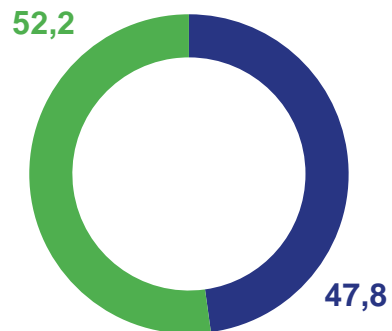




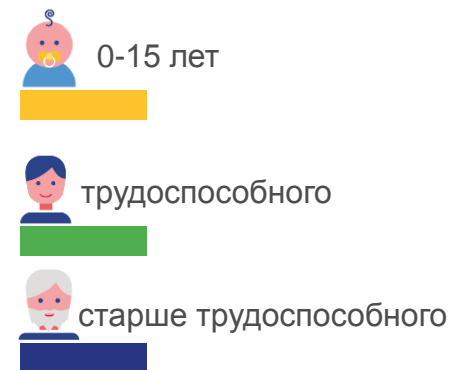
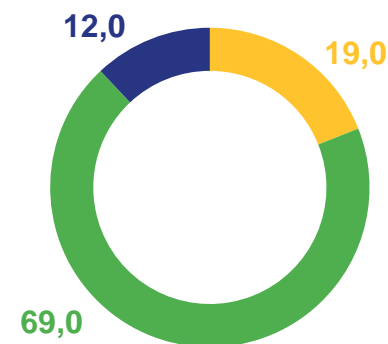
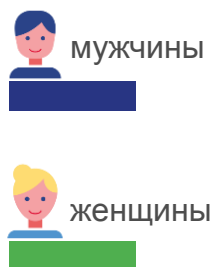
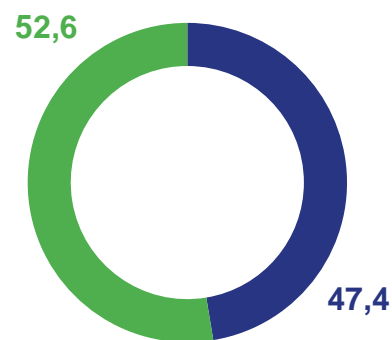
РАСПРЕДЕЛЕНИЕ МИГРАНТОВ ПО ПОЛУ И ВОЗРАСТУ ЗА 2021 ГОД

В ПРОЦЕНТАХ

Прибывшие



Выбывшие

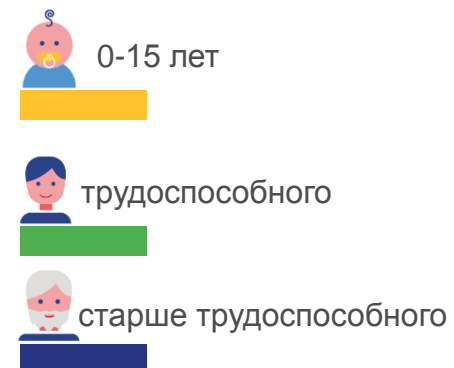
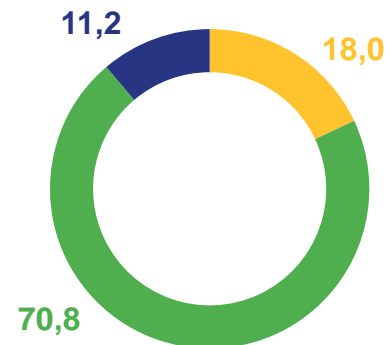
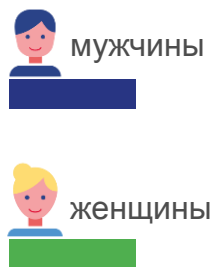
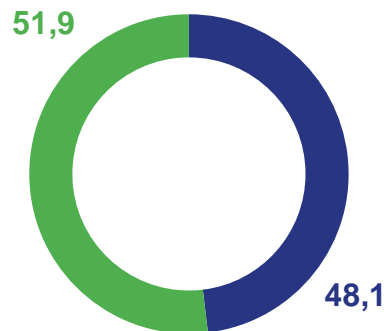




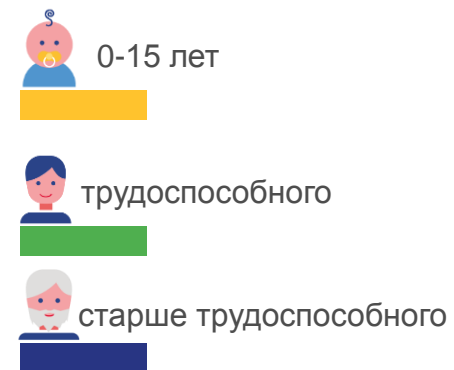
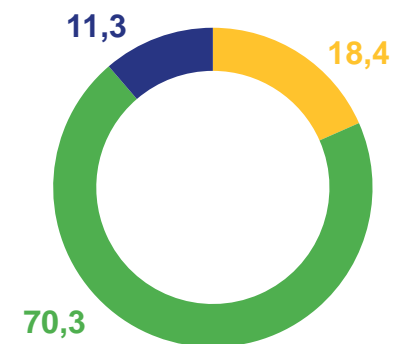
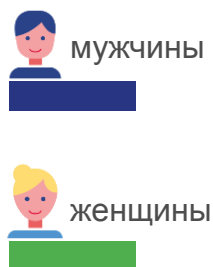
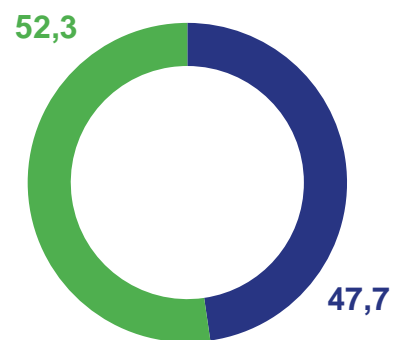
РАСПРЕДЕЛЕНИЕ МИГРАНТОВ ПО ПОЛУ И ВОЗРАСТУ ЗА 2020 ГОД

В ПРОЦЕНТАХ

Прибывшие



Выбывшие





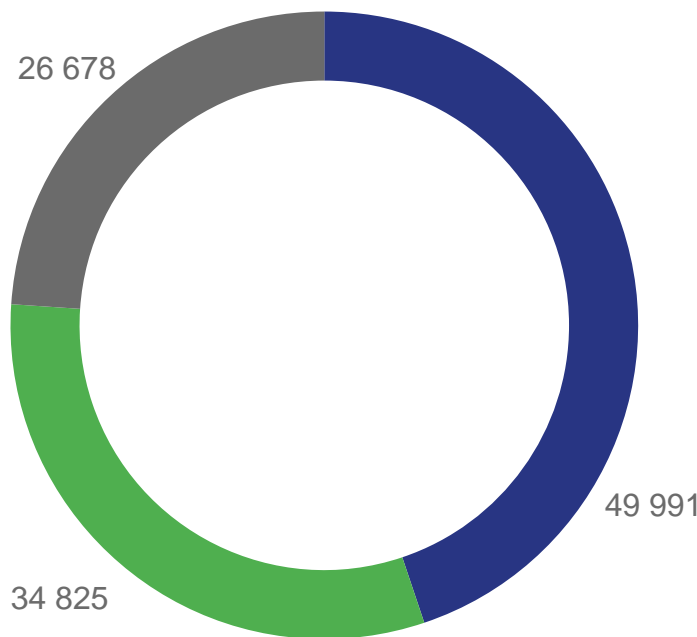
РАСПРЕДЕЛЕНИЕ МИГРАНТОВ ПО ВИДАМ МИГРАЦИИ



Прибывшие

Прибывших **111 494**
всего

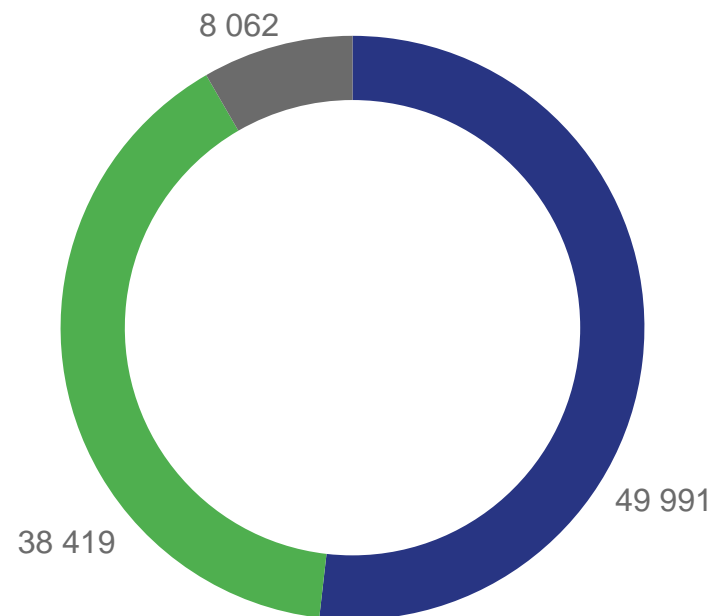
267,5 в расчете на 10 000 человек



Выбывшие

Выбывших **96 472**
всего

231,5 в расчете на 10 000 человек



Внутрирегиональная



Межрегиональная



Международная



РАСПРЕДЕЛЕНИЕ ПРИБЫВШИХ ИЗ ДРУГИХ РЕГИОНОВ



Межрегиональная миграция

2021 год



2020 год





РАСПРЕДЕЛЕНИЕ ПРИБЫВШИХ ИЗ ЗАРУБЕЖНЫХ СТРАН В ПРОЦЕНТАХ



Международная миграция

Страны СНГ

Другие зарубежные страны

2021 год

2020 год

2021 год

2020 год

	Украина	56,7		Украина	63,8
	Армения	22,1		Армения	17,6
	Таджикистан	5,1		Азербайджан	4,2
	Азербайджан	5,0		Таджикистан	4,0
	Узбекистан	3,4		Узбекистан	3,2
	Прочие	7,7		Прочие	7,2

	Грузия	15,3		Грузия	11,8
	Китай	7,2		Афганистан	8,3
	Афганистан	7,1		Китай	7,9
	Египет	6,7		Эквадор	7,1
	Сирия	5,3		Египет	6,4
	Прочие	58,4		Прочие	58,5





РАСПРЕДЕЛЕНИЕ ВЫБЫВШИХ В ДРУГИЕ РЕГИОНЫ



Межрегиональная миграция

2021 год

2020 год

Регион	2021 год	2020 год
 Краснодарский край	7 224 (18,8)	7 162 (18,5)
 Московская область	5 479 (14,3)	5 230 (13,5)
 г. Москва	3 848 (10,0)	4 159 (10,7)
 Ставропольский край	1 956 (5,1)	2 184 (5,6)
 г. Санкт-Петербург	1 779 (4,6)	1 745 (4,5)
 Прочие	18 133 (47,2)	18 337 (47,2)





РАСПРЕДЕЛЕНИЕ ВЫБЫВШИХ В ЗАРУБЕЖНЫЕ СТРАНЫ В ПРОЦЕНТАХ



Международная миграция

Страны СНГ

Другие зарубежные страны

2021 год		2020 год	
	Украина 60,9		Украина 47,3
	Армения 21,7		Армения 30,4
	Азербайджан 3,4		Узбекистан 5,5
	Таджикистан 3,3		Азербайджан 4,0
	Туркмения 2,9		Таджикистан 3,8
	Прочие 7,8		Прочие 8,6

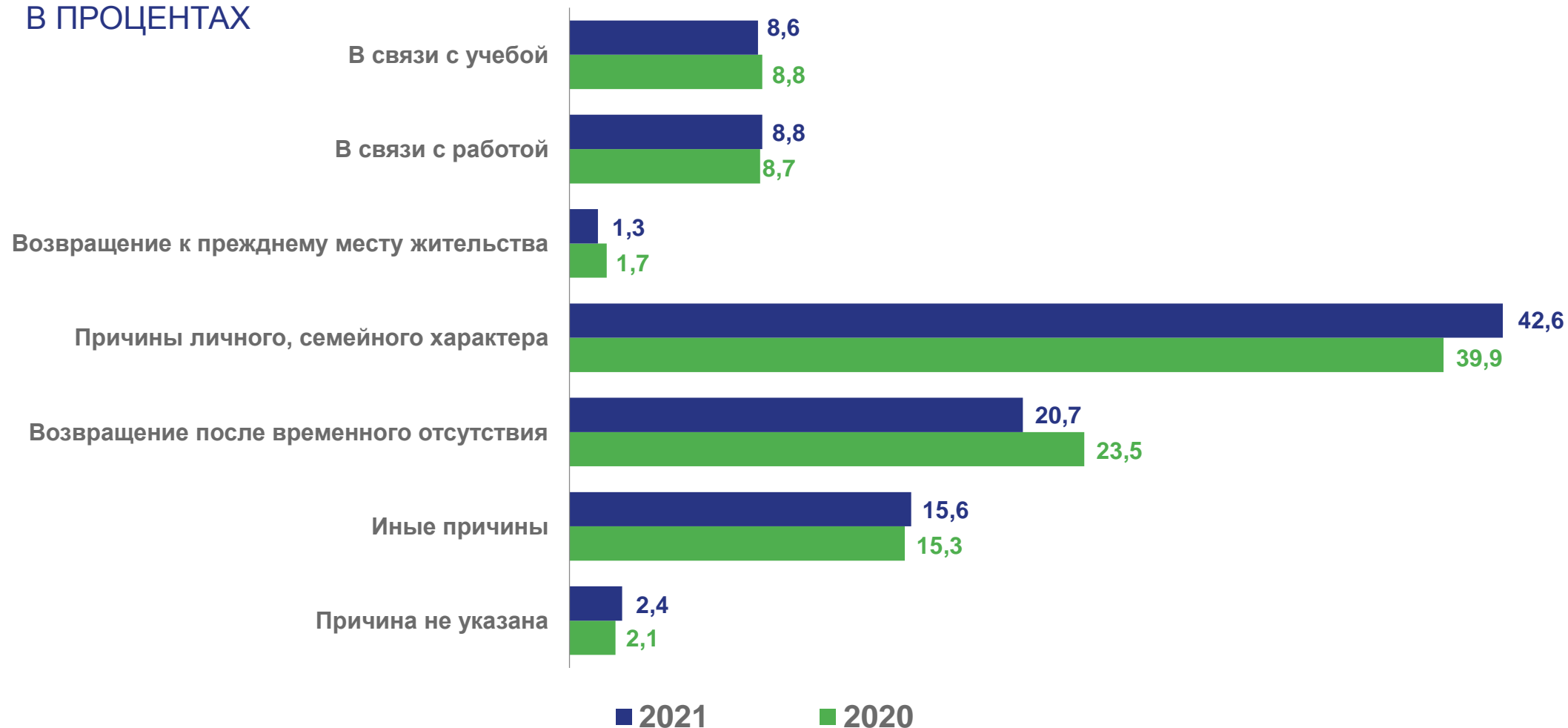
2021 год		2020 год	
	Эквадор 14,2		Грузия 12,4
	Грузия 9,8		Афганистан 7,2
	Колумбия 7,7		Ирак 6,3
	Афганистан 5,7		Индия 5,1
	Египет 5,0		Германия 5,1
	Прочие 57,6		Прочие 63,9

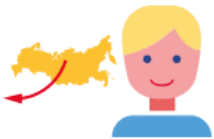




РАСПРЕДЕЛЕНИЕ ПРИБЫВШИХ В ВОЗРАСТЕ 14 ЛЕТ И СТАРШЕ ПО ПРИЧИНАМ СМЕНЫ МЕСТА ЖИТЕЛЬСТВА В 2020-2021 ГОДАХ

В ПРОЦЕНТАХ





РАСПРЕДЕЛЕНИЕ ВЫБЫВШИХ В ВОЗРАСТЕ 14 ЛЕТ И СТАРШЕ ПО ПРИЧИНАМ СМЕНЫ МЕСТА ЖИТЕЛЬСТВА В 2020-2021 ГОДАХ

В ПРОЦЕНТАХ

